

75 系列

螺纹连接型



特征:

- 螺纹连接型快换
- 最大尺寸可达4"
- 可在背压下连接
- 可选碳钢和不锈钢材料

应用举例:

- 油田设备
- 海工行业
- 发动机测试台

75 系列 - 技术参数

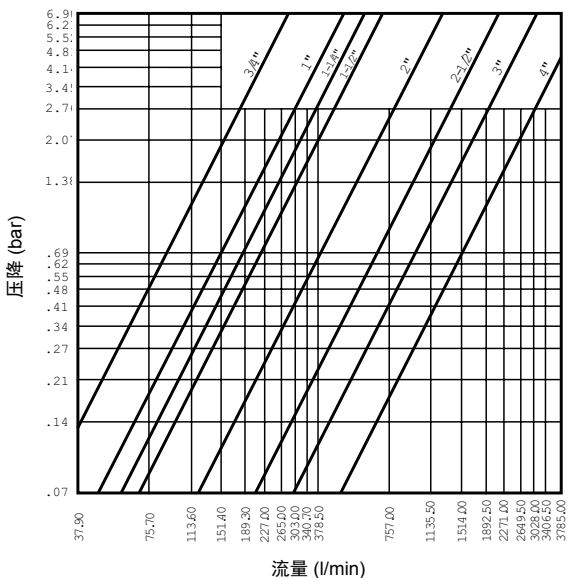
本体尺寸 inch		3/4	1	1 1/4	1 1/2	2	2 1/2	3	4
额定压力 bar	碳钢	345	345	345	345	345	207	207	28
	不锈钢	207	207	207	207	207	--	--	--

注:

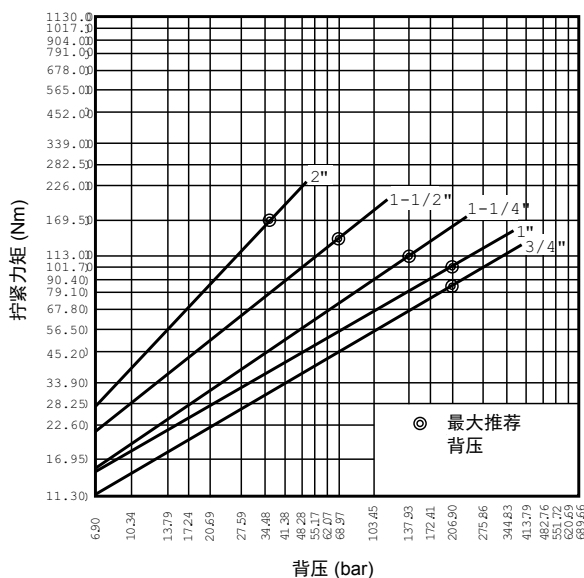
1. 本体材料: 碳钢, 316不锈钢
2. 密封材料及温度范围: 丁腈橡胶: -40°C 至 +100°C
3. 额定压力: 该额定压力为静压状态下的最大工作压力, 应用于动态压力场合时, 快换的最大工作压力约为所列值的0.6倍。爆破压力为额定压力的2~4倍, 具体请咨询派克销售或技术人员。

流量 - 压降曲线:

测试流体: 液压油, 粘度18 cSt



在背压下连接时拧紧力矩表:



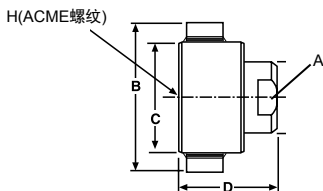
A 软管, 接头及设备

B 硬管接头及设备

C 快换接头

D 其他产品

75 系列 - 阴接头

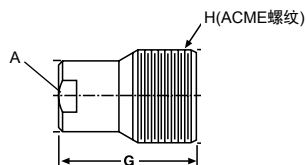


本体尺寸 inch	型号 碳钢	工作压力 bar	型号 不锈钢	工作压力 bar	螺纹 A	总长 D mm	最大直径 B mm	螺纹 H ACME
3/4	75C12-12F	345	S75C12-12F	207	3/4-14 NPTF**	72	1 7/8" ***	1 3/4-8
3/4	75C12-12RP	345	S75C12-12RP	207	G 3/4	72	1 7/8" ***	1 3/4-8
1	75C16-16F	345	S75C16-16F	207	1-11 1/2 NPTF**	88	108	2 1/4-6
1	75C16-16RP	345	S75C16-16RP	207	G 1	88	108	2 1/4-6
1 1/4	75C20-20F	345	S75C20-20F	207	1 1/4-11 1/2 NPTF**	112	121	2 5/8-6
1 1/4	75C20-20RP	345	S75C20-20RP	207	G 1 1/4	112	121	2 5/8-6
1 1/2	75C24-24F	345	S75C24-24F	207	1 1/2-11 1/2 NPTF**	128	146	3 1/4-4
1 1/2	75C24-24RP	345	S75C24-24RP	207	G 1 1/2	128	146	3 1/4-4
2	75C32-32F	345	S75C32-32F	207	2-11 1/2 NPTF**	154	172	4-4
2	75C32-32RP	345	S75C32-32RP	207	G 2	154	172	4-4
2 1/2	75C40-40F	207	--	--	2 1/2-8 NPTF**	135	203	5-4
3	75C48-48F	207	--	--	3-8 NPTF**	149	216	6-4
4	75C64-64F	28	--	--	4-8 NPT	181	280	6 5/8-4

** 不锈钢快换接头的螺纹为 NPT。

***3/4" 快换的螺母外形为不带翼的六角对方。

75 系列 - 阳接头



本体尺寸 inch	型号 碳钢	工作压力 bar	型号 不锈钢	工作压力 bar	螺纹 A	总长 G mm	连接后外露长度* mm	螺纹 H ACME
3/4	75N12-12F	345	S75N12-12F	207	3/4-14 NPTF**	83	40	1 3/4-8
3/4	75N12-12RP	345	S75N12-12RP	207	G 3/4	83	40	1 3/4-8
1	75N16-16F	345	S75N16-16F	207	1-11 1/2 NPTF**	106	48	2 1/4-6
1	75N16-16RP	345	S75N16-16RP	207	G 1	106	48	2 1/4-6
1 1/4	75N20-20F	345	S75N20-20F	207	1 1/4-11 1/2 NPTF**	136	61	2 5/8-6
1 1/4	75N20-20RP	345	S75N20-20RP	207	G 1 1/4	136	61	2 5/8-6
1 1/2	75N24-24F	345	S75N24-24F	207	1 1/2-11 1/2 NPTF**	152	70	3 1/4-4
1 1/2	75N24-24RP	345	S75N24-24RP	207	G 1 1/2	152	70	3 1/4-4
2	75N32-32F	345	S75N32-32F	207	2-11 1/2 NPTF**	179	76	4-4
2	75N32-32RP	345	S75N32-32RP	207	G 2	179	76	4-4
2 1/2	75N40-40F	207	--	--	2 1/2-8 NPTF**	190	68	5-4
3	75N48-48F	207	--	--	3-8 NPTF**	210	59	6-4
4	75N64-64F	28	--	--	4-8 NPT	239	75	6 5/8-4

* 该尺寸为阳接头与对应的阴接头连接后无法插入部分的长度。

** 不锈钢快换接头的螺纹为 NPT。

样本尺寸仅供参考，请以实际产品尺寸为准。

A 软管, 接头及设备

75 系列 - 防尘盖

本体尺寸 inch	型号 阴接头防尘塞 碳钢	型号 阳接头防尘盖 碳钢
3/4	75MDP-12	75MDC-12
1	75MDP-16	75MDC-16
1 1/4	75MDP-20	75MDC-20
1 1/2	75MDP-24	75MDC-24
2	75MDP-32	75MDC-32
2 1/2	75MDP-40	75MDC-40
3	75MDP-48	75MDC-48
4	75MDP-64	75MDC-64

B 硬管接头及设备

75 系列 - 密封包

本体尺寸 inch	型号 阴接头密封包	型号 阳接头密封包
3/4	75C12-SPK	75N12-SPK
1	75C16-SPK	75N16-SPK
1 1/4	75C20-SPK	75N20-SPK
1 1/2	75C24-SPK	75N24-SPK
2	75C32-SPK	75N32-SPK
2 1/2	75C40-SPK	75N40-SPK
3	75C48-SPK	75N48-SPK
4	75C64-SPK	75N64-SPK

注: 密封包内包含一个阀芯, 一个弹簧及一个挡圈。

C 快换接头

75 系列 - 可选密封材料及其他:

代码	描述	型号举例
后缀 E	三元乙丙橡胶 EPDM	75C12-12FE
后缀 V	氟橡胶 FKM	75C12-12FV
后缀 W	本体尾端带扳手面	75C12-12FW*
后缀 -DBP	符合API 16D的"Fire Safe"要求	75C12-12F-DBP**

具体型号是否可供货请联系派克销售或技术人员。
 * 3/4"~2"的标准快换本体尾端无扳手面, 需要时请在型号后加"W"; 2 1/2"~4"的标准快换型号已带扳手面, 无须再加"W"。
 **该型式仅适用于3/4"~2"的碳钢材料。
 75系列还可提供其他尾端螺纹类型等。需要更多75系列的信息请联系派克销售或技术人员。

D 其他产品